

ورقة الحقائق

إعادة تطوير مستشفى Canterbury

تشرين الثاني / نوفمبر ٢٠٢٥

حول المشروع

خصّصت حكومة نيو ساوث ويلز ٣٥٠ مليون دولار لإعادة تطوير مستشفى Canterbury. يهدف المشروع إلى توسيع مرافق المستشفى وتحسينها، بما يُمكنها من تقديم رعاية أفضل للمجتمع.

ماذا يشمل ذلك؟

تشمل أعمال التطوير ما يلي:

غرف جديدة للمرضى الداخليين البالغين



وحدة عناية مركزة جديدة وأكبر حجمًا



غرف عمليات جراحية إضافية



قسم طوارئ أكبر



مرافق رعاية إضافية لخدمات اليوم الواحد



مرافق إضافية لرعاية الحوامل



تحسين إمكانية الوصول وتنسيق الحدائق وتسهيل التنقل في أنحاء المستشفى



تطوير المرافق الحالية



أين وصل المشروع؟

المشروع على وشك الانتهاء من المرحلة الثانية من التصميم، والتي تُسمى التصميم التخطيطي. تُظهر هذه المرحلة تفاصيل أكثر عن شكل كل منطقة وكيفية عملها.

المشروع قد بدأ مرحلة التصميم التفصيلي. تُؤكد هذه المرحلة الأخيرة تصميم كل غرفة وما سيتم بناؤه.

قبل بدء البناء، سيتم الموافقة على المشروع من خلال تقييم مراجعة العوامل البيئية (REF). ستكون هناك موافقتان من REF: واحدة للأعمال المبكرة وأخرى للأعمال الرئيسية. ستكون REF للأعمال المبكرة مفتوحة للتعليق العام في أواخر عام ٢٠٢٥، من المتوقع أن تكون REF للأعمال الرئيسية مفتوحة للتعليق العام من أوائل إلى منتصف عام ٢٠٢٦.

نحن هنا

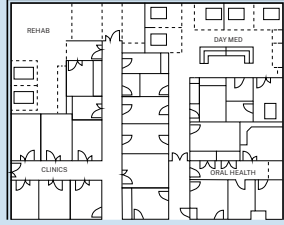
التصميم التفصيلي

مخطط لكل غرفة ويؤكد نطاق المشروع.



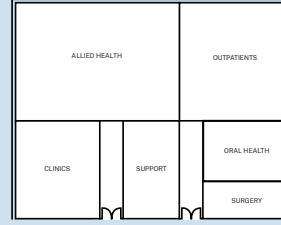
التصميم التخطيطي

يركز على الأقسام وكيفية ربطها.



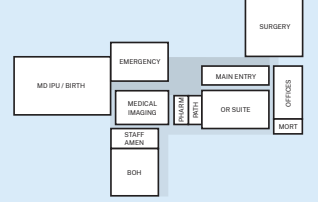
التصميم المفاهيمي

العلاقة بين المستشفى والمرافق الأخرى، مثل إمكانية الوصول والنقل.



الخطة الرئيسية

خطة شاملة لتوجيه نتائج المشروع.



التصميم

التخطيط

ابق على اطلاع

يمكن الاطلاع على آخر المستجدات حول مشروع إعادة تطوير مستشفى Canterbury بزيارة المواقع الإلكترونية التالية:

• موقع المشروع:

nsw.gov.au/canterbury-hospital-redevelopment

• شاركنا رأيك: www.haveyoursay.nsw.gov.au/canterbury-hospital-redevelopment

• يجب أن يتضمن كلا الموقعين معلومات مُحدثة، بما في ذلك:

- أوراق حقائق وأسئلة شائعة وجدول زمنية
 - تقارير بنتائج أنشطة المشاركة
 - بيانات الاتصال للاستفسارات أو التعليقات
- ومع استمرار المشروع، ستكون هناك فرص أكثر لمشاركة أفكارك والتحدث مع الفريق.

عملية الموافقة على التخطيط

يتطلب تطوير المستشفى موافقة بموجب قانون التخطيط والتقييم البيئي لعام 1979. وتنظر هذه الموافقة في ما سيتم بناؤه وتأثيره على البيئة.

ستُتاح للمجتمعات المحلية والمجالس البلدية والجهات المعنية فرصة لمشاركة آرائهم.

سيكون كل طلب من طلبات تقييم REF متاحًا للتعليق العام لمدة ٢٨ يومًا، ليتمكن الجميع من إبداء تعليقاتهم.

سيشمل طلب تخطيط الأعمال المبكرة لتقييم REF ما يلي:

- توسيع مرافق رعاية ما قبل الولادة
- تغيير موقف السيارات الداخلي
- تطوير الخدمات تحت الأرض
- بناء غرفة نباتات خارجية جديدة
- إزالة بعض الأشجار
- إنشاء مناطق عمل ومرافق

الحد من آثار البناء

إن سلامة وراحة الموظفين والمرضى والمجتمع أمر بالغ الأهمية.

قد يُسبب البناء بعض الضوضاء أو الإزعاج، لكن فريق المشروع سيسعى جاهدًا للحفاظ على انخفاض التأثيرات.

للمزيد من المعلومات، يُرجى الاطلاع على نشرة معلومات البناء على [موقع المشروع الإلكتروني](#).

المدخل الرئيسي لمستشفى Canterbury



المعلومات بلغتك

تحتوي منصة "عبر عن رأيك" على مركز متعدد الثقافات **Multicultural Hub** يضم جميع المعلومات المترجمة. تتوفر أيضًا نسخ مطبوعة في مستشفى Canterbury. يمكنك ترجمة موقع المشروع الإلكتروني بالضغط على زر اللغة.

شارك

أعضاء المجتمع المحلي وموظفو المستشفى والمجموعات المحلية مدعوون لتقديم تعليقاتهم. سيتم تنظيم:

- جلسات تعريفية للمجتمع المحلي والمستشفى
- جلسات باللغات المحلية
- استبيانات ومجموعات مستخدمين

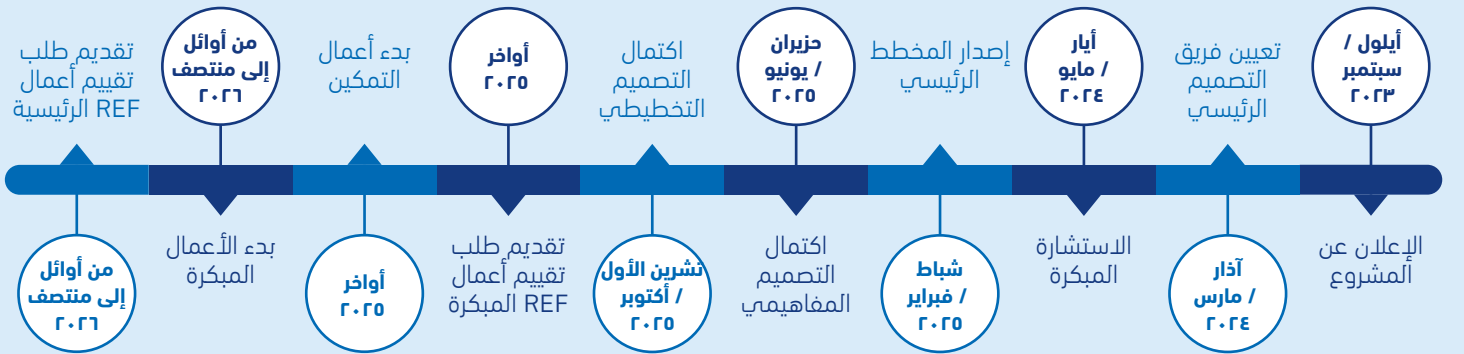
سجل للحصول على التحديثات عبر رمز الاستجابة السريعة أو موقع المشروع الإلكتروني أو عبر الرابط

<https://greenarrow.health.nsw.gov.au/ga/front/forms/160/subscriptions/new>



امسح رمز الاستجابة السريعة أو تفضل بزيارة www.haveyoursay.nsw.gov.au/canterbury-hospital-redevelopment/translate

الجدول الزمني للمشروع



بعد أعمال التمكين، من المتوقع أن تبدأ الأعمال المبكرة والرئيسية في عام ٢٠٢٦، بشرط الحصول على موافقات التخطيط.

المزيد من المعلومات:

T: 02 9978 5959

E: CanterburyHospitalRedev@health.nsw.gov.au

W: hinfra.health.nsw.gov.au/canterburyhospitalreddev

للحصول على مترجم شفهي،
اتصل على الرقم 131 450
واطلب منهم الاتصال على
الرقم 02 9978 5959

