

## 사실 정보표 – 쉬운 한국어

### Canterbury 병원 재개발

2025년 11월

# 프로젝트 개요

뉴사우스웨일스 주 정부는 캔터베리 병원 재개발을 위해 3억 5천만 달러를 지원했습니다. 이 프로젝트는 병원의 시설을 확장하고 개선하여 지역사회에 더 나은 의료 서비스를 제공하는 것을 목표로 합니다.

## 무엇이 포함되나요?

업그레이드에는 다음이 포함됩니다:



중환자실 신설 및 확장



성인 입원실 신설



응급실 확장



수술실 확충



임산·출산 진료 시설 확충



당일 의료 서비스를 위한 시설 확충



기존 시설 개선



접근성 및 조경 개선, 병원 내 동선 편의성 강화

## 현재 프로젝트 진행 상황은 어떤가요?

이 프로젝트는 계획 설계라고 불리는 두 번째 설계 단계를 거의 마쳤습니다. 이 단계에서는 병원의 각 구역이 어떤 모습으로 구성되고, 어떻게 운영될지에 대한 구체적인 설계안이 마련됩니다.

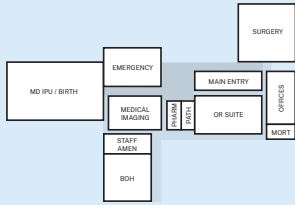
프로젝트는 세부 설계 단계를 시작했습니다. 이 최종 단계에서 각 병실의 배치와 시공 내용이 확정됩니다.

공사가 시작되기 전에 이 프로젝트는 환경영향검토(Review of Environmental Factors, 이하 REF) 승인을 받을 것입니다. REF 승인은 두 가지로 나뉩니다. 하나는 초기 공사를 위한 것이고, 다른 하나는 본 공사를 위한 것입니다. REF 초기 공사는 2025년 말에 대중 의견 수렴을 위해 공개될 예정입니다. REF 본 공사는 2026년 초에서 중반 사이에 대중 의견 수렴을 위해 공개될 것으로 예상됩니다.

현재 이 단계에 있습니다

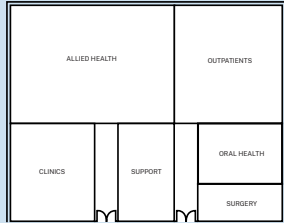
## 종합 계획

프로젝트 목표 달성을 위한  
종합 계획



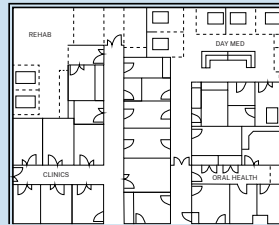
## 개념 설계

병원과 기타 시설  
간의 연계성



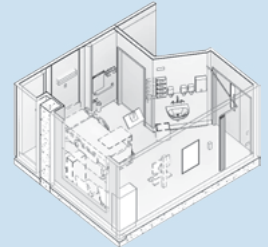
## 계획 설계

각 부서와 상호 연계에 중점



## 세부 설계

각 병실의 배치 및 프로젝트  
범위 확정



계획

설계

## 계획 승인 절차

병원 재개발은 1979 년 환경 계획 및 평가법에 의거하여  
승인을 받아야 합니다 . 승인 과정에서 시공 내용과  
이것이 환경에 미치는 영향을 검토합니다.

지역 주민, 지방자치단체, 이해관계자들은 의견을 제시할  
수 있는 기회가 주어집니다.

각 REF 신청은 주민이 의견을 낼 수 있도록 28 일간  
대중 의견 수렴 절차가 진행될 예정입니다.

REF 초기 공사 계획 신청에는 다음이 포함됩니다:

- 산전·산후 진료 시설 확장
- 내부 '업무용 차량' 주차장 변경
- 지하 설비 개선
- 외부 기계실 신설
- 별목
- 작업 구역 및 시설 설치

## 공사 영향 최소화

직원, 환자, 지역사회 안전과 편안함이 매우 중요합니다.

공사로 인해 일부 소음이나 불편이 발생할 수 있지만,  
프로젝트 팀은 영향을 최소화하기 위해 노력할 것입니다.

자세한 내용은 [프로젝트 웹사이트](#) 의 공사 안내문 에서  
확인할 수 있습니다.

## 정보 확인

캔터베리 (Canterbury) 병원 재개발 관련 업데이트 소식은  
아래 웹사이트에서 확인하실 수 있습니다:

- **프로젝트 웹사이트:**  
[nsw.gov.au/canterbury-hospital-redevelopment](http://nsw.gov.au/canterbury-hospital-redevelopment)
- **주민 의견 제출 사이트:** [www.haveyoursay.nsw.gov.au/canterbury-hospital-redevelopment](http://www.haveyoursay.nsw.gov.au/canterbury-hospital-redevelopment)

두 웹사이트 모두 최신 정보가 제공되며, 다음 내용을  
포함합니다:

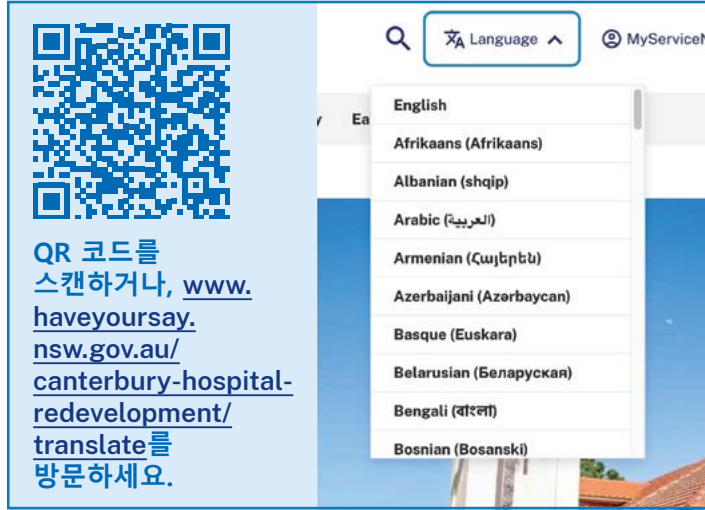
- 사실 안내서, 자주 묻는 질문, 일정표
- 참여 활동 결과 보고서
- 문의나 의견 제출을 위한 연락처

프로젝트가 진행됨에 따라 여러분의 의견을 나누고 팀과  
소통할 수 있는 기회가 더 많아질 것입니다.



정문 Canterbury 병원

'의견 제출 (Have Your Say)' 플랫폼에는 모든 번역된 정보를 확인할 수 있는 **다문화 허브**가 있습니다.  
인쇄본은 캔터베리 (canterbury) 병원에서도 받아보실 수 있습니다.  
언어버튼을 클릭하면 프로젝트 웹사이트가 번역됩니다.



## 참여하기

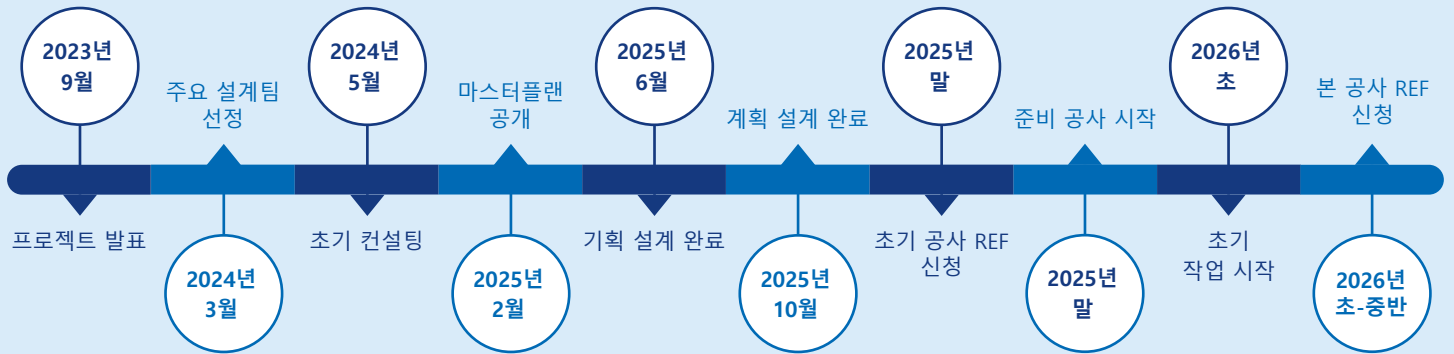
지역 주민, 병원 직원, 지역 단체 등은 의견 제출에 참여할 수 있습니다.

참여 기회에는 다음이 포함됩니다:

- 지역사회 및 병원 정보 설명회
- 언어별 설명회
- 설문조사 및 사용자 그룹



## 프로젝트 일정



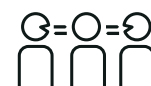
준비 공사 이후, 초기 공사와 본 공사는 계획 승인에 따라 2026년에 시작될 예정입니다.

## 자세한 내용은

T: 02 9978 5959

E: [CanterburyHospitalRedev@health.nsw.gov.au](mailto:CanterburyHospitalRedev@health.nsw.gov.au)

W: [haveyoursay.nsw.gov.au/canterbury-hospital-redevelopment](http://haveyoursay.nsw.gov.au/canterbury-hospital-redevelopment)



통역사가 필요하시면  
131 450으로 전화하여  
02 9978 595로  
전화해 달라고  
요청하세요